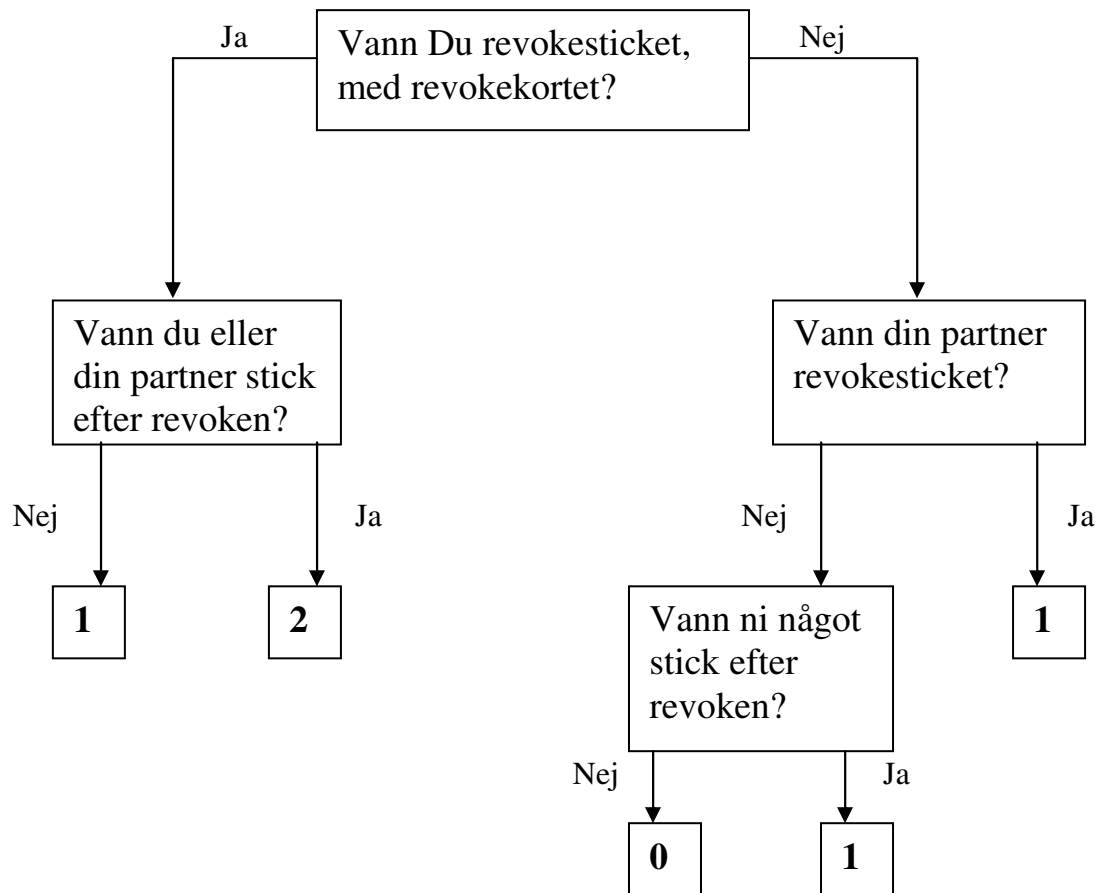


2017 års lagar

Etablerad revoke.

Revoken är etablerad om den felande eller partnern spelat ut eller på i nästa stick.

Frågor till den som gjort revoke:



= antal stick till motståndarna.

Revoke i 12:e stick ska rättas till utan automatisk överföring av stick

Om den felande sidan ändå inte fått kompensation för hela skadan, ska TL utdöma ett korrigerat resultat

Lunds BK 2017-11-01